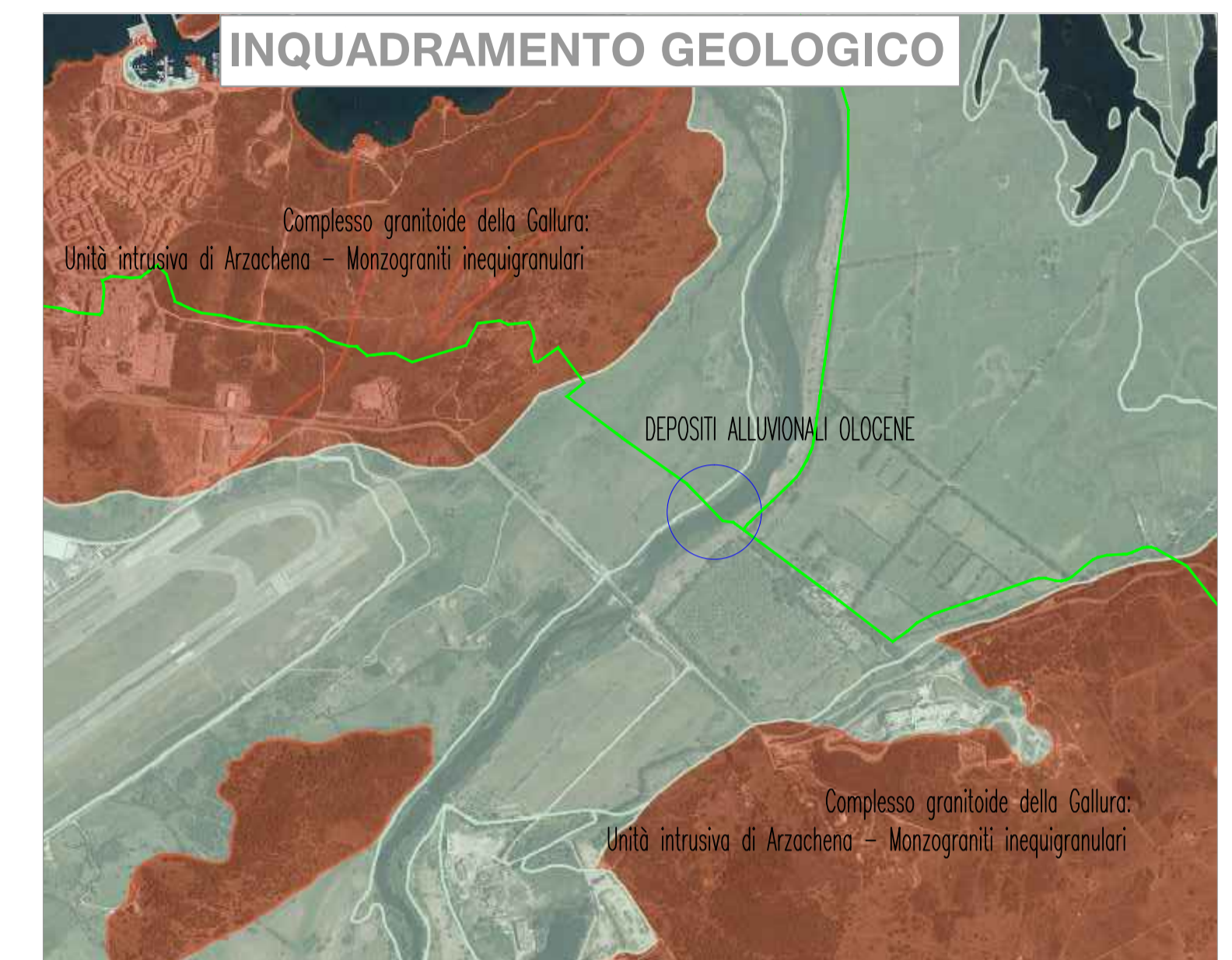
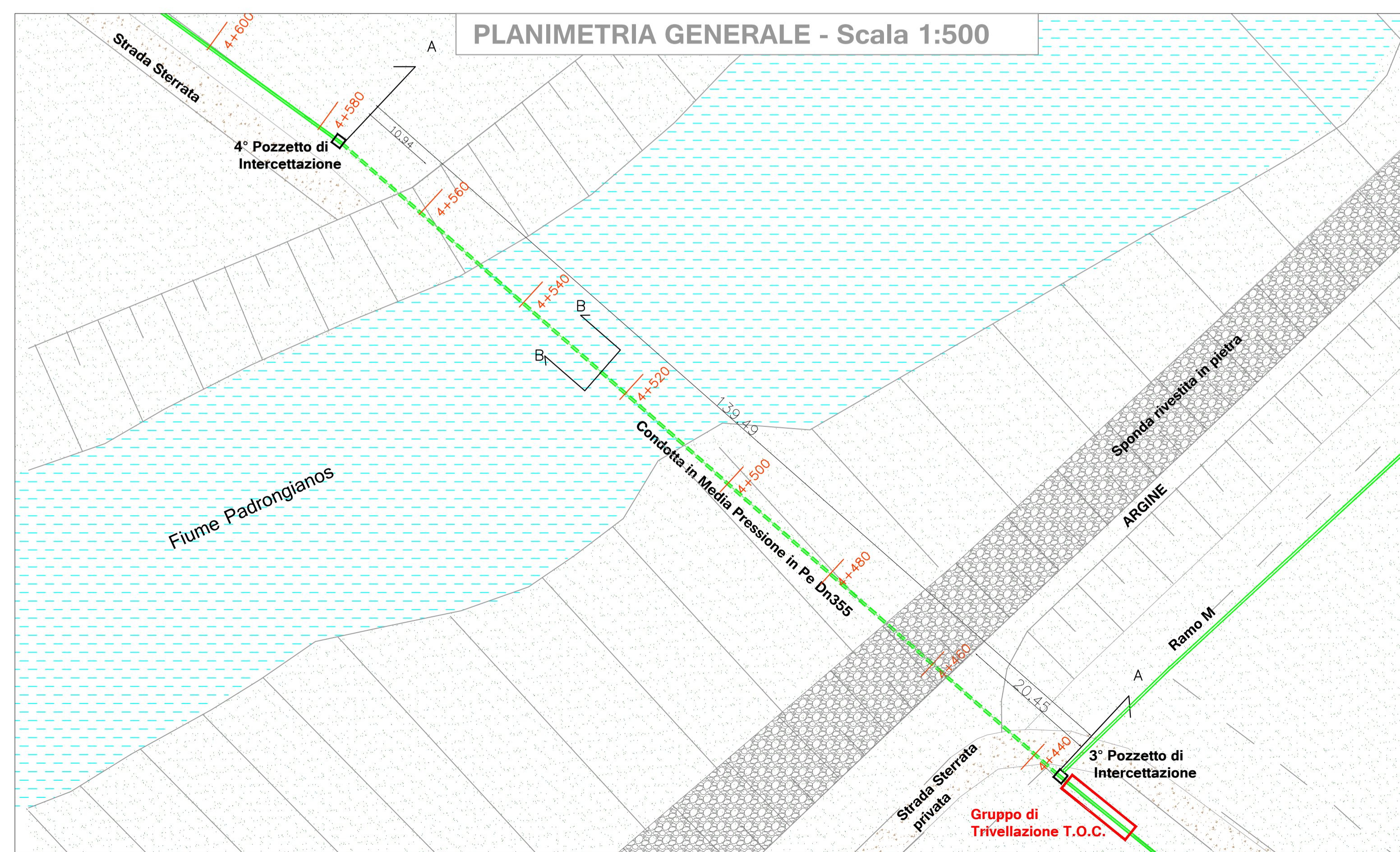
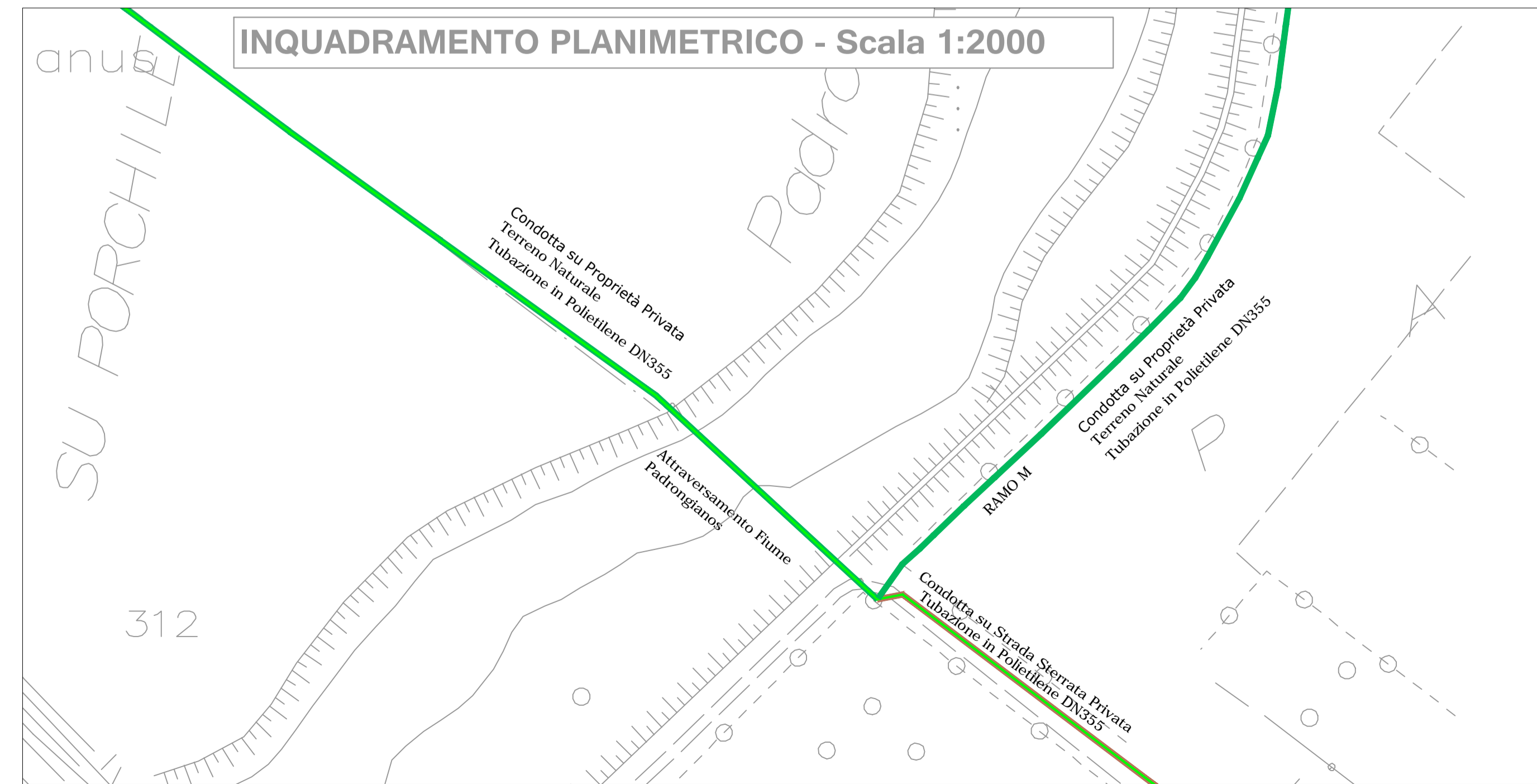
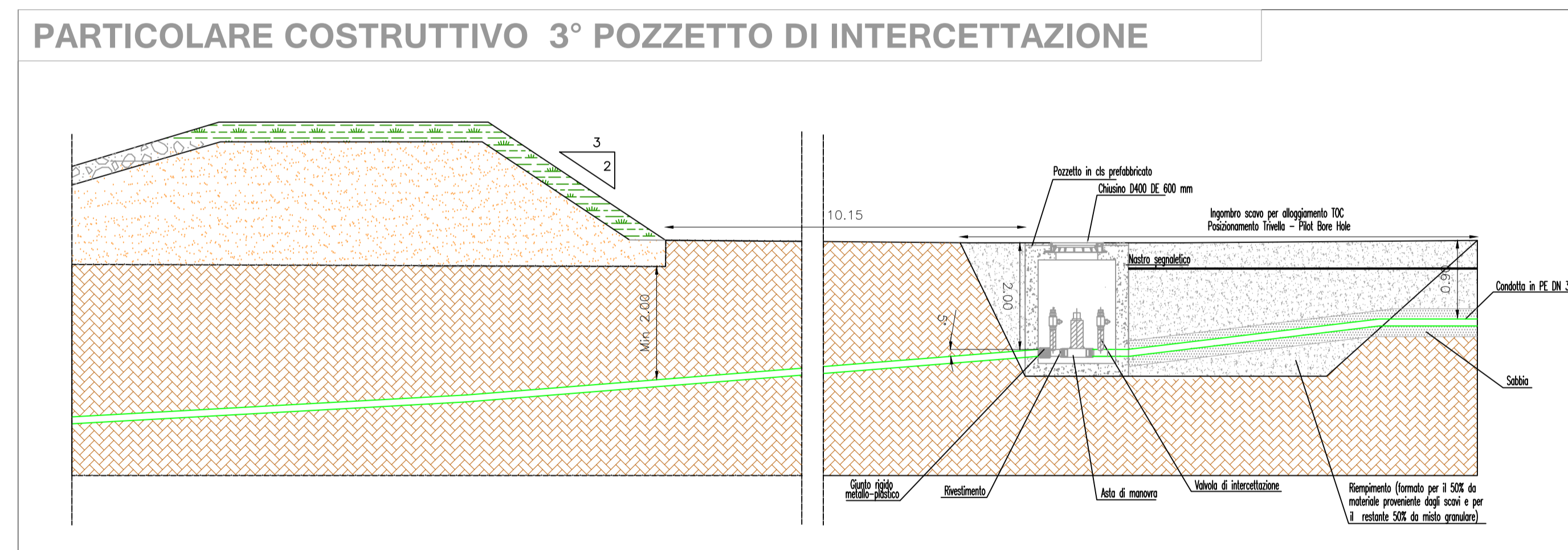
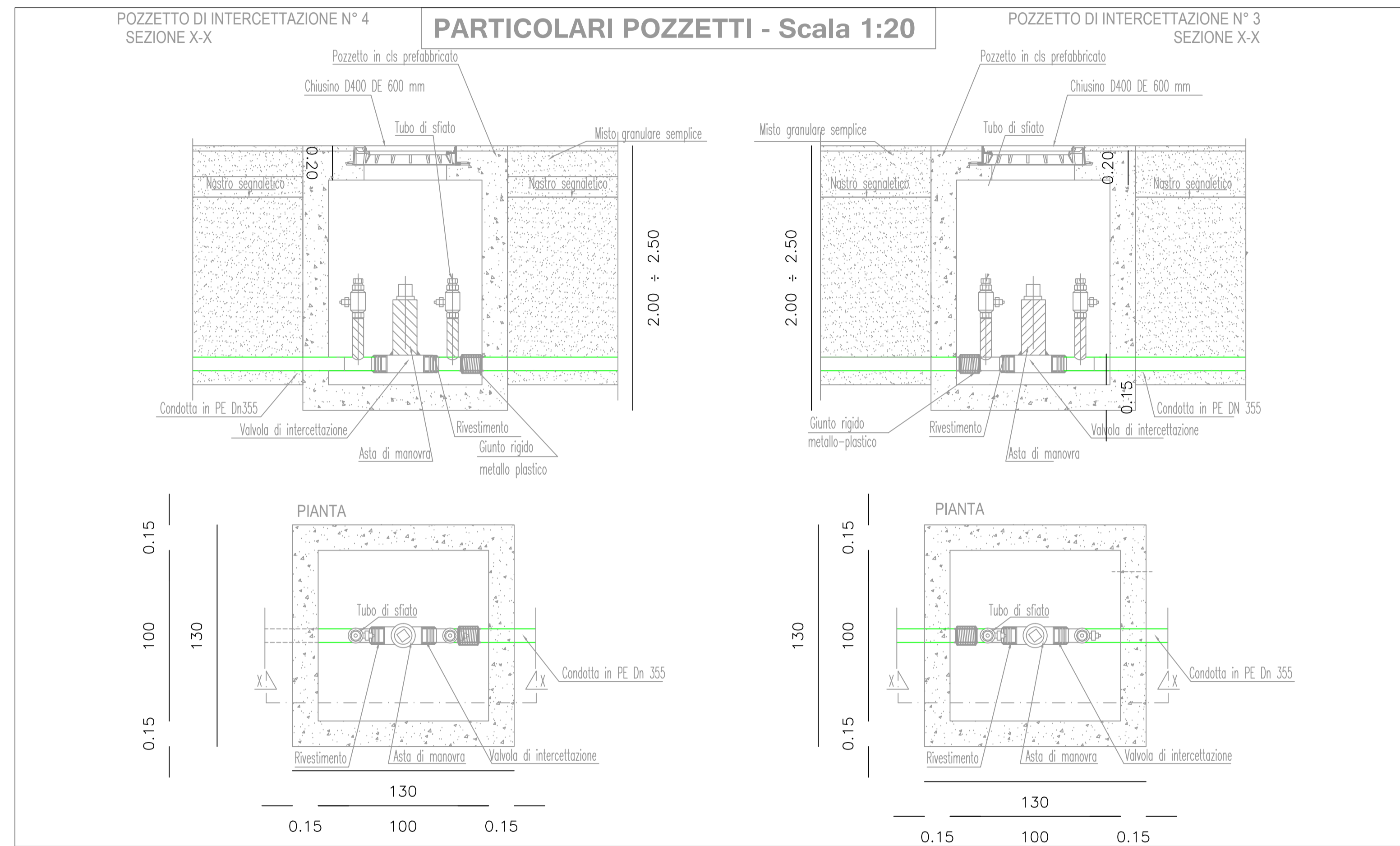
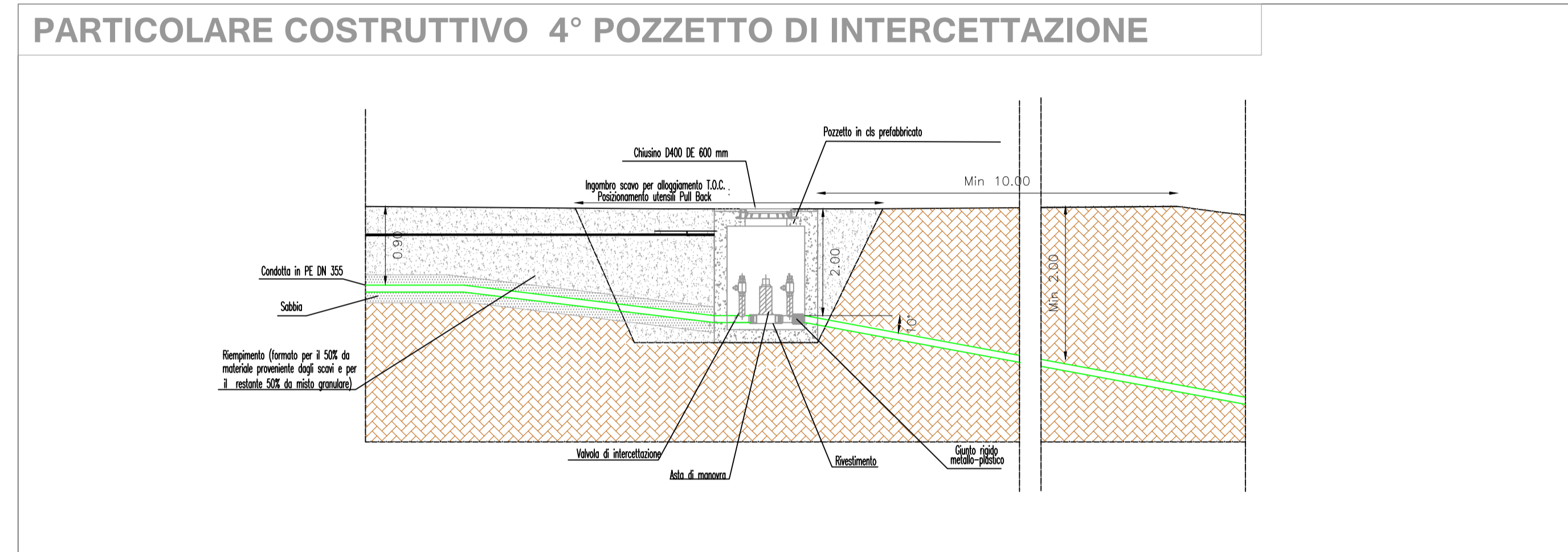
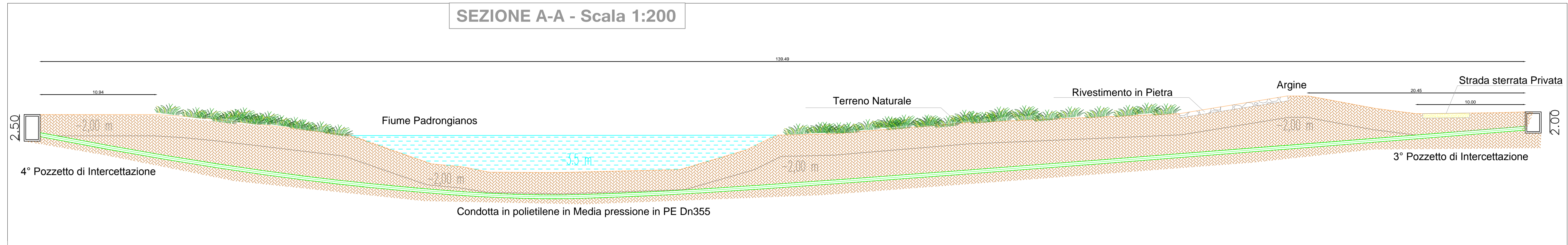
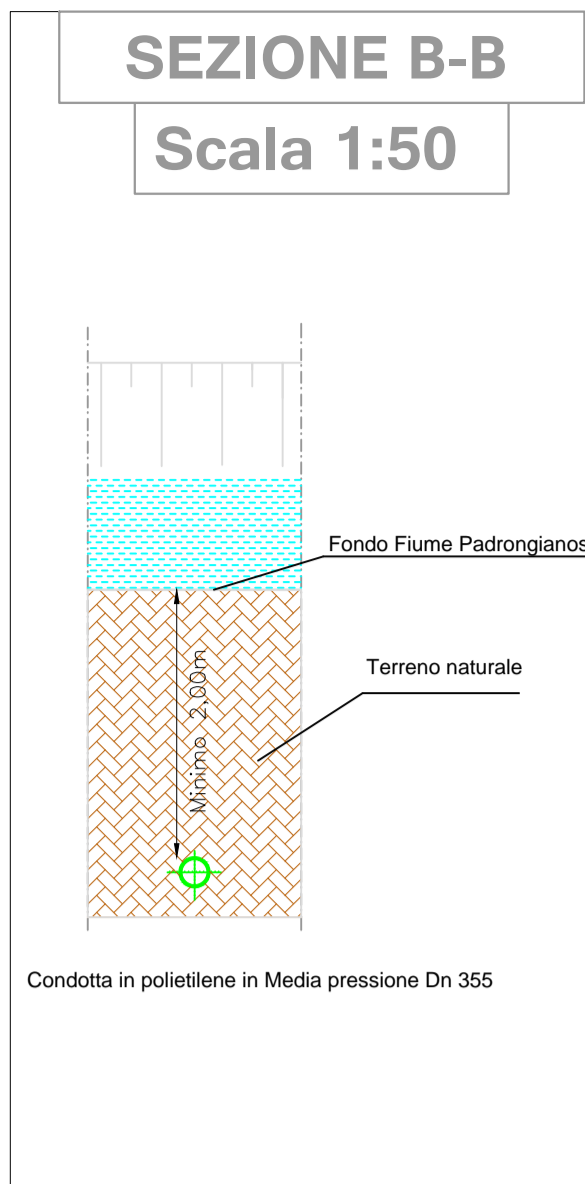




FOTO INTERFERENZA



Comune di Olbia Fiamma 2000 S.p.a. C.I.P.N.E.S. Regione Autonoma della Sardegna

Progetto per l'immissione nella rete gas di Olbia del biometano prodotto nella discarica consortile in Località Spiritu Santu.



PROGETTO DEFINITIVO - ESECUTIVO
LOTTO 2 - Dall'ospedale Mater Olbia alla Zona Industriale
I - INTERFERENZE E ATTRAVERSAMENTI

| | | | |
|-----------------|---|-------|-------|
| NOME FILE | I.3 - Interferenza n. 11 - Attraversamento fiume Padrongianos con T.O.C. - Progr. 4+430 | SCALA | varie |
| CODICE ELAB. | 13 | REV. | B |
| PRIMA EMISSIONE | Marzo 2017 | DATA | |

Progettazione: COSIN S.r.l. SOCIETA' DI INGEGNERIA
ORDINE INGEGNERI PROVINCIA DI CAGLIARI N. 4255 Dott. Ing. Giuseppe DELITALA

Collaboratori: Geologia: Dott. Geol. Alberto Gorini; Calcoli Idraulici: Ing. Claudia Fuedda; Interferenze: Ing. Nicola Marras; Computo Metrico: Geom. Ivan Pireddu